

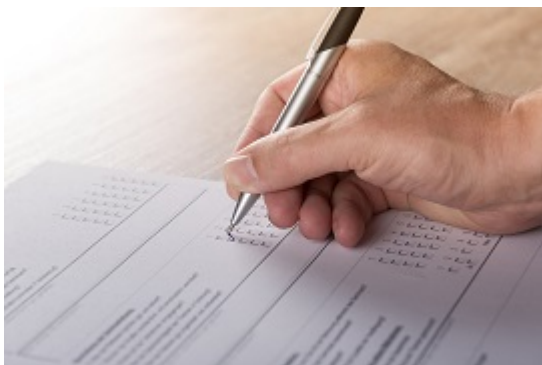


# GPD NordPost

## Kurznachrichten

## GPD-Newsletter Nr. 1/2019

### Erinnerung: GPD-Klientenbefragung



In den letzten Wochen haben Sie unseren Fragebogen zu unseren Leistungen erhalten. **Ihre Meinung ist uns wichtig.** Falls Sie den Fragebogen noch nicht ausgefüllt und abgegeben haben: Bitte nehmen Sie sich die Zeit: Füllen Sie den Bogen aus und schicken ihn **bis zum 31.01.2019** an uns zurück oder werfen Sie ihn direkt in unseren Briefkasten am jeweiligen Hauseingang - **natürlich alles anonym.**

### Mitmachen bei der Auswertung

**Wir suchen noch Unterstütze\_innen**, die gemeinsam mit uns die Klientenbefragung auswerten und über die gewonnenen Ergebnisse mit den anderen Klient\_innen und den Mitarbeitenden ins Gespräch kommen. Wenn Sie Spaß an dieser Aufgabe hätten, melden Sie sich für **weitere Infos** gerne bei: Herrn Brüggmann, Zentrum ELO, E-Mail: [jan.brueggmann\(at\)gpd-nordost.de](mailto:jan.brueggmann(at)gpd-nordost.de), Tel: 040-209 40 65-10.

### Guter Rat: Rechtsberatung in der GPD

Das Projekt „**Guter Rat vor Ort**“, von der BürgerStiftung Hamburg, ist eine juristische Anlaufstelle. Sie bietet schnell, kostenfrei und unbürokratisch Hilfestellung bei rechtlichen Fragen. Rechtsanwält\_innen stehen Ratsuchenden ehrenamtlich im Rahmen einer Erstberatung zur Seite. **Diese juristische Sprechstunde wird nun auch im GPD-Zentrum Alter Teichweg angeboten.**

Dienstags, 11:00 - 12:30 Uhr  
Alter Teichweg 55a, 22049 Hamburg  
Telefon: 040-682 82630

E-Mail: [zentrum-atw\(at\)gpd-nordost.de](mailto:zentrum-atw(at)gpd-nordost.de)

**Eine telefonische Anmeldung ist wünschenswert.** Die Räumlichkeiten sind nicht barrierefrei zu erreichen (2.OG).



## Fotowerkstatt (personenorientiert): Freie Plätze



Alle Klient\*innen der GPD-Nordost, die gern fotografieren und sich über die Ergebnisse austauschen wollen, sind in die Fotowerkstatt eingeladen. Bei den wöchentlichen Treffen (Di, 13.00 Uhr, Zentrum Jüthornstraße) stehen entweder eine Fotoexkursion oder deren Auswertung am PC im Mittelpunkt.

**Vorgespräch ist notwendig.**

Kontakt: [karoline.krause\(at\)gpd-nordost.de](mailto:karoline.krause(at)gpd-nordost.de), 040-68282650

## Offenes Atelier (für alle) - JÜST



Malen, zeichnen, sich ausprobieren und auszutauschen in einer kleinen vertrauten Gemeinschaft? Wer dazu Lust hat, ist herzlich eingeladen ins offene Atelier zu kommen (Mi, 13.00 Uhr, Zentrum Jüthornstraße 42). Vorerfahrungen sind nicht nötig. **Vor dem ersten Besuch bitte Kontakt aufnehmen.**

[Karoline.krause\(at\)gpd-nordost.de](mailto:Karoline.krause(at)gpd-nordost.de), 040-68282650

## 3. Tagesausflug mit der Hundegruppe

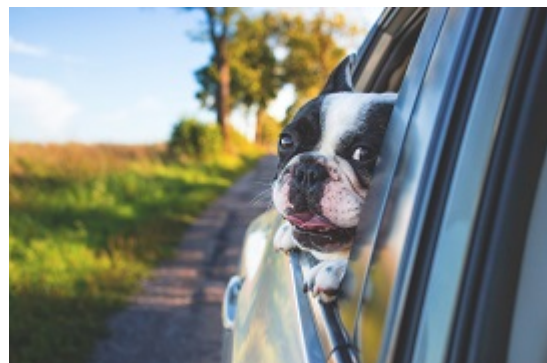
Am **06.02.2019** soll es an die Elbe nach Wittenbergen gehen. Zusätzlich zum Strand gibt es auch einen Wanderanteil, da wir den „Berg“ ab- und wieder aufsteigen.

**Treffen um 10:15 im Zentrum Jüthornstraße.**

Da wir mit zwei Autos fahren, wird es auch für Wanderunlustige die Möglichkeit geben, am Strand zu starten. Die „Bergtour“ dauert ca. drei Stunden. Wir werden ins Café „Am Falkenstein“ einkehren.

**Sie dürfen auch ohne Hund teilnehmen! Der Eigenanteil beträgt fünf Euro.**

Zur besseren Planbarkeit tragen Sie sich bitte in die aushängenden Listen ein oder sprechen Sie mit Ihrem Bezugs-Tandem. Infos bei [kerstin.grysok\(at\)gpd-nordost.de](mailto:kerstin.grysok(at)gpd-nordost.de)



## Junge Gruppe bis einschließlich 30 Jahre



Kennen Sie das Gefühl nirgends so richtig reinzupassen, irgendwie fehl am Platz zu sein? Oder fühlen Sie sich auch einfach noch zu jung für bestimmte Themen, Sichtweisen oder Angebote?

Bei „**So dazwischen**“ treffen wir uns bisher alle 14 Tage donnerstags, meist von 17-19 Uhr. **Wir sind keine therapeutische Gesprächsgruppe.** Ihre Interessen und Wünsche sind maßgeblich!

Beispielsweise haben wir den Hamburger Dom und das Streetfood-Festival in St. Pauli besucht, waren Billard spielen, Kanufahren, aber auch ein Quiz- und Spieleabend hat die Köpfe schon zum Rauchen gebracht!

Bei Interesse und Fragen sind Frau Hahn und Frau Luther (beide ATW, 040-682 826 30) gerne für Sie da! Email: [eva.hahn\(at\)gpd-nordost.de](mailto:eva.hahn(at)gpd-nordost.de) und [anna.luther\(at\)gpd-nordost.de](mailto:anna.luther(at)gpd-nordost.de)  
**Bei Erstteilnahme bitten wir um vorherige Anmeldung.** Sie können gerne auch mit Ihrer Bezugsbetreuung auf uns zukommen.

Anregungen oder Textvorschläge? Einfach E-Mail an  
[newsletter@gpd-nordost.de](mailto:newsletter@gpd-nordost.de).

Gemeindepsychiatrische Dienste Hamburg Nordost, Jüthornstraße 42, 22043 Hamburg, Tel.: 040 682 826- 55  
- Inhaltlich Verantwortlicher gemäß § 55 Abs., 2 RStV: Thomas Krug - HR Hamburg B 92039 –  
[www.gpd-nordost.de](http://www.gpd-nordost.de)

